



OPTYKA
PREMIUM

KSIĘGA ZNAKU



OPTYKA PREMIUM, to największa w Polsce grupa, która zrzesza niezależne salony optyczne - firmy z długoletnią tradycją, prowadzone przez mistrzów optyki, pełnych pasji i oddania do swojego zawodu.

Optycy należący do grupy Optyka Premium to najwyższej klasy eksperci, którzy łączą specjalistyczne wykształcenie optyczne z wielopokoleniowym doświadczeniem w dziedzinie korekcji i ochrony wzroku.

Salony z grupy OPTYKA PREMIUM wyróżniają się kompleksową ofertą produktów, profesjonalizmem w zakresie diagnostyki oraz prawdziwym zaangażowaniem w obsługę klienta.

- 01 warianty
- 02 pole ochronne
- 03 kolorystyka
- 04 minimalne wymiary
- 05 stosowanie

01 | WARIANTY



horyzontalny ze znakiem po lewej stronie

01 | WARIANTY

wertykalny ze znakiem u góry



01 | WARIANTY

horyzontalny ze znakiem u góry



01 | WARIANTY

sam znak graficzny



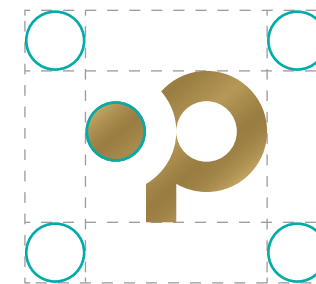
02 | POLE OCHRONNE

Bezpieczny obszar został wyznaczony
na podstawie wielkości koła ze znaku graficznego.

W polu tym nie wolno umieszczać
żadnych elementów.



02 | POLE OCHRONNE



03 | KOLORYSTYKA

Logotyp został zaprojektowany w kolorystyce złota, czerni i bieli (w zależności od koloru tła, na którym będzie stosowany).

ZŁOTY GRADIENT

DRUK CYFROWY / MAŁE NAKŁADY:

KOLOR JAŚNIEJSZY GRADIENTU:

CMYK: 28 / 33 / 68 / 0

KOLOR CIEMNIEJSZY GRADIENTU:

CMYK: 40 / 45 / 80 / 15

Kąt gradientu: -50°

WYŚWIETLANIE NA EKRANACH:

KOLOR JAŚNIEJSZY GRADIENTU:

RGB: 198 / 168 / 98

HEX: #c6a862

KOLOR CIEMNIEJSZY GRADIENTU:

RGB: 152 / 124 / 64

HEX: #987c40

Kąt gradientu: -50°

BIAŁY

DRUK:

CMYK: 0 / 0 / 0 / 0

PANTONE: 000 C

WYŚWIETLANIE NA EKRANACH:

RGB: 255 / 255 / 255

HEX: #ffffff

OKLEJANIE:

Folia Oracal 010 White

MALOWANIE:

RAL 9003 White

REKLAMA ZEWNĘTRZNA:

Plexi: biała mat

Dibond: biały mat

CZARNY

DRUK:

CMYK: 0 / 0 / 0 / 100

PANTONE: Black C

WYŚWIETLANIE NA EKRANACH:

RGB: 26 / 23 / 27

HEX: #1a171b

OKLEJANIE:

Folia Oracal 070 Black

MALOWANIE:

RAL 9005 Black

REKLAMA ZEWNĘTRZNA:

Plexi: czarna mat

Dibond: czarny mat

ZŁOTY

DRUK:

CMYK: 35 / 40 / 75 / 0

PANTONE: 873 C

WYŚWIETLANIE NA EKRANACH:

RGB: 182 / 151 / 82

HEX: #b69752

OKLEJANIE:

Folia Oracal: 091 Gold

MALOWANIE:

RAL: 1036 Gold

REKLAMA ZEWNĘTRZNA:

Plexi: Lustro złote

Dibond: złoty szczotkowany

03

KOLORYSTYKA

Dopuszczalne warianty kolorystyczne logotypu
OPTYKA PREMIUM zostały przedstawione obok.
Należy je stosować w taki sposób, aby wszystkie
jego elementy były czytelne.
Można stosować logotyp w ramce białej lub czarnej,
w zależności od tego, w którym wariantcie
w danym projekcie wygląda najlepiej.



04 | MINIMALNE WYMIARY

Przedstawione na następnych stronach minimalne rozmiary logotypów i znaku mają za zadanie ochronę przed stosowaniem ich w sposób nieczytelny.



Minimalna wysokość logotypu, możliwa do zastosowania w wersji horyzontalnej ze znakiem po lewej stronie to:
3 mm w druku
i **20 px** w wyświetlaniu na ekranach.



logotyp do druku
w minimalnej wielkości
w skali 1:1



Minimalna wysokość logotypu, możliwa do zastosowania w wersji wertykalnej ze znakiem u góry to:
6,5 mm w druku
i **47 px** w wyświetlaniu na ekranach.



logotyp do druku
w minimalnej wielkości
w skali 1:1

04 | MINIMALNE WYMIARY



Minimalna wysokość logotypu,
możliwa do zastosowania w wersji
horyzontalnej ze znakiem u góry to:
4,5 mm w druku
i **33 px** w wyświetlaniu na ekranach.



logotyp do druku
w minimalnej wielkości
w skali 1:1



Minimalna wysokość samego znaku,
możliwa do zastosowania to:
3,5 mm w druku
i **20 px** w wyświetlaniu na ekranach.



logotyp do druku
w minimalnej wielkości
w skali 1:1

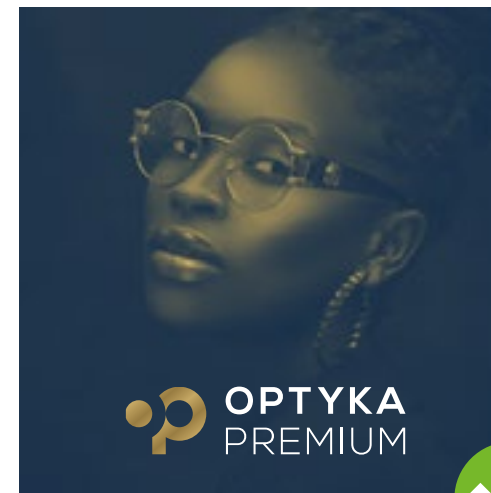
05 | STOSOWANIE

Logotyp OPTYKA PREMIUM należy stosować zawsze w taki sposób, aby czytelność żadnego z elementów znaku nie była zaburzona.

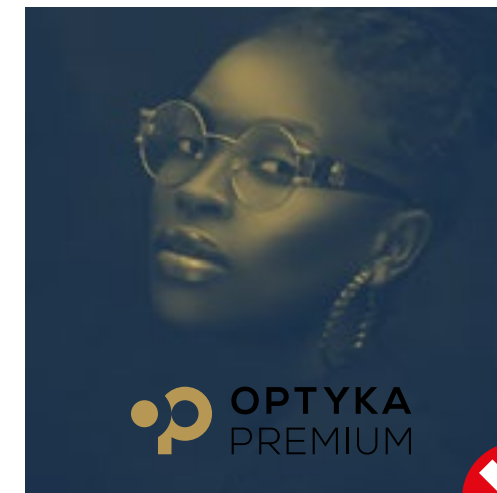
Na następnych stronach przykłady stosowania logotypu na różnych tłach w różnych wariantach kolorystycznych.

Nie można umieszczać żadnych napisów w strefie logotypu.

Nie można zmieniać kolorów, rozszerzać, zwężać ani przekręcać logotypu.



Logotyp w całości czytelny



Logotyp nie jest czytelny w całości

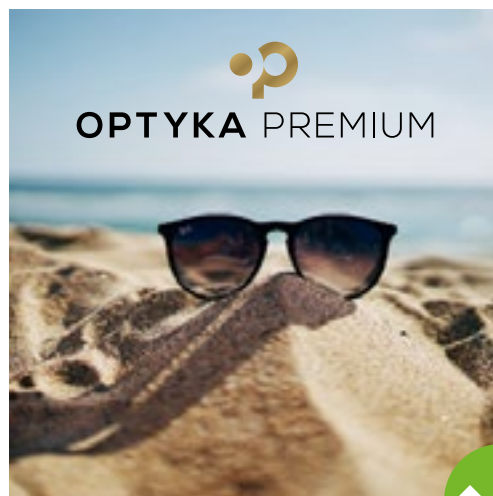


Logotyp w całości czytelny

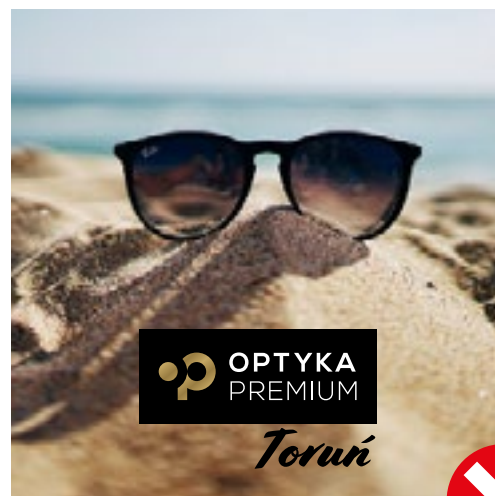


Logotyp nie jest czytelny w całości

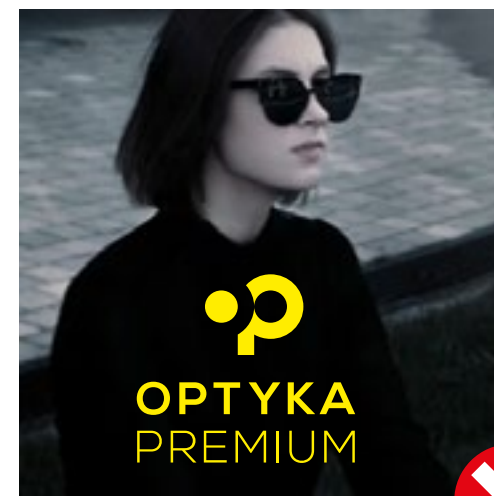




Logotyp w całości czytelny



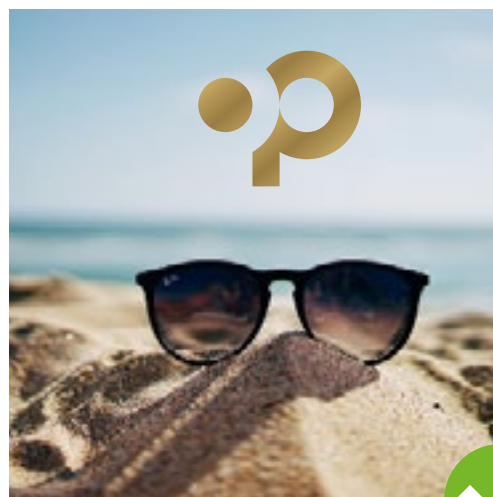
Dopisek w strefie logotypu



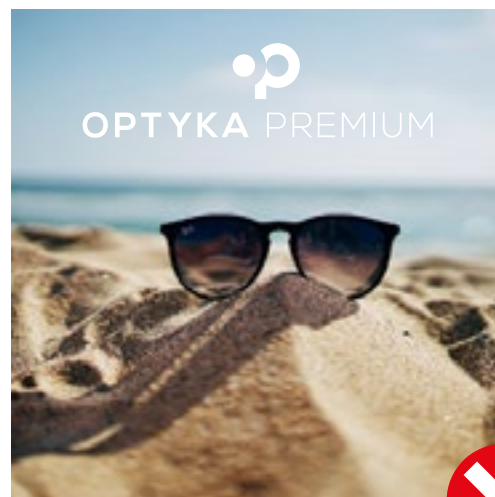
Zmieniony kolor logotypu



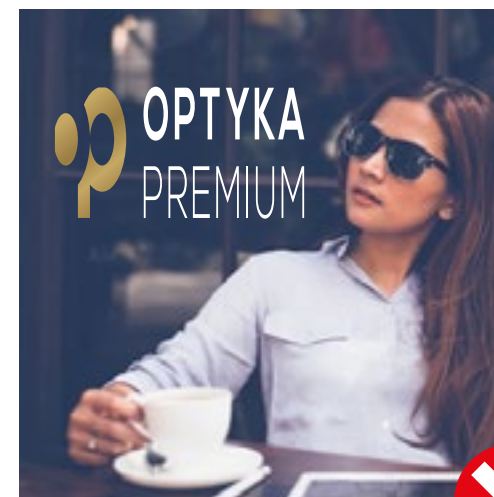
Rozszerzenie i przekrucenie logotypu



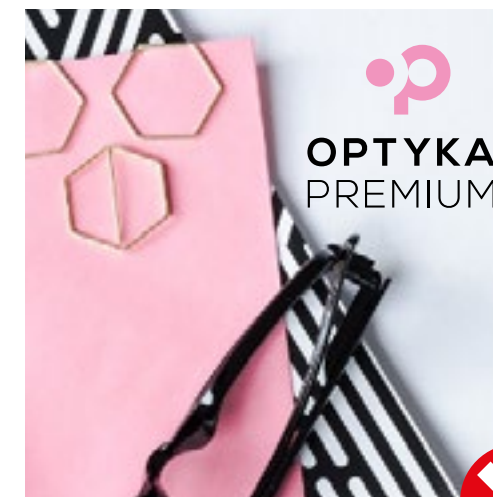
Logotyp w całości czytelny



Za słaba czytelność logotypu



Zwężenie logotypu



Zmieniony częściowo kolor logotypu





Wszystkie formaty logotypów,
również wektorowe do pobrania pod adresem:
www.optykapremium.pl/logo